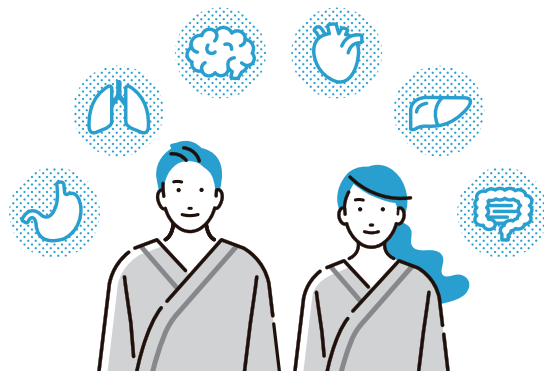
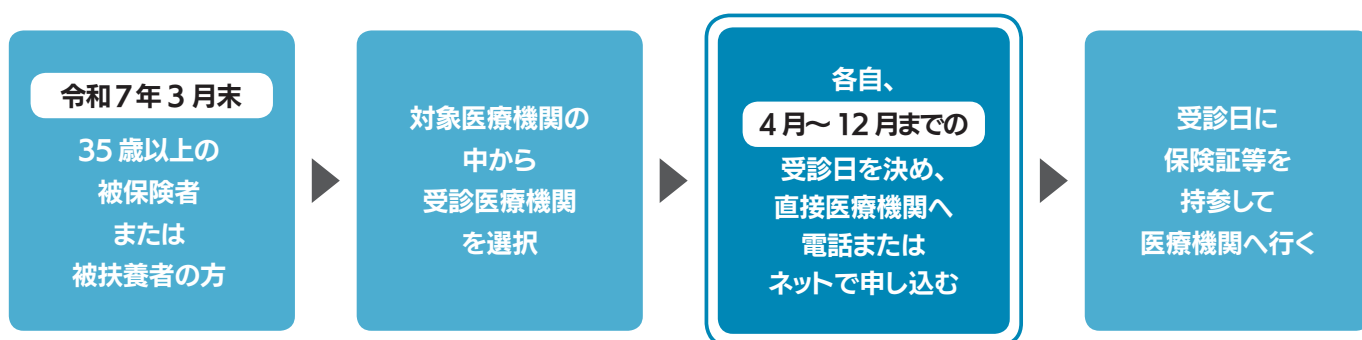


令和6年度から

人間ドック予約方法が 変更となります！



受診までの流れ



主な変更点

Point

- 今までは「健保マイポータル」にて申込期間内(1月～2月)の募集をしていただいていたのですが、いつでも予約が可能となります。
※胃カメラをご希望の方は、予約枠がありますので早めのご予約をおすすめします。
- 受診期間を4月～12月の間の日程で決めていただき、**ご自身で直接医療機関へお申込み**していただく方法へと変更になります。
- 本人負担金額は従来どおり2万円(オプションは本人負担)となります。

	変更前	変更後
予約時期	毎年1月半ば～2月半ば	医療機関対応可能であればいつでもOK ※医療機関の予約枠がありますので、早めのご予約をおすすめします。
予約方法	健保マイポータル	医療機関の電話またはホームページ
受診可能期間	4月～12月	
対象者	年度末(令和7年3月末) 35歳以上の被保険者 および被扶養者	
本人負担額	2万円(オプションや検査変更部分の差額は本人負担)	

◆ 人間ドック医療機関一覧 ◆

医療機関	最寄り	予約電話番号	予約 Web 下記URLをクリックすると、 予約サイトにリンクします。	胃バリウム から胃カメラ への変更	乳房エコー からマンモ への変更	休診日	レディース等
新百合ヶ丘総合病院	小田急線・新百合ヶ丘駅南口 よりバス5分又は徒歩10分	0120-700-098		○	○	日曜、祝日	婦人科は土以外
ヘルチェック 川崎センター	JR 川崎駅東口より1分 京急川崎駅中央口より5分	0570-012-489	https://web.health-check.jp/ webreserve/wpgLogin.aspx	△	△	日曜	男女別専用エリア有
相和会 横浜総合 健診センター	横浜駅きた東口より5分	045-461-1230	https://www.sowa.or.jp/yokohama/ dock/application/	△	○	日曜、祝日	月～土の婦人科は 女医の可能性有
横浜東口クリニック	横浜駅東口より3分	045-453-3366		△	△	日曜、祝日、 不定期の土曜	婦人科は女医のみ
ヘルチェック 横浜東口センター	横浜駅きた東口より3分	0570-012-489	https://www.health-check.jp/	△	△	日曜	女性専用フロア有 (医師等も女性)
ヘルチェック レディース横浜	横浜駅西口より4分			△	△	日曜	女性専用健診センター
ふれあい横浜 ホスピタル	JR 根岸線・関内駅南口3分	045-662-2489	https://www.fureai-g.or.jp/ fyh-kenshin/form/application/	△	マンモのみ	日曜、祝日	
アムスランドマーク クリニック	JR 京浜東北線・ 桜木町駅より5分	045-222-5588	https://www.ams-dock.jp/apply/ lmcl.html	△	△	日曜、5/3-6、 12/30-31	
相和会 みなとみらい メディカルスクエア	みなとみらい線・みなとみらい駅 4番出口より1分	045-228-2000	https://web.ainter.jp/ws/sowa_mms/ login	△	○	日曜、GW、年末	
神奈川総合 健診センター	相鉄線・天王町駅より3分	045-333-8711	http://www.rfk.or.jp/contact/ ningendock.html	○	△	日曜、祝日、 不定期の土曜	婦人科は 火・水・木・金のみ
横浜鶴ヶ峰病院	相鉄線・鶴ヶ峰駅南口より8分	0120-489-119	https://kenshin.junseikai.net/	△	△	日曜、祝日	
大和徳洲会病院	相鉄線及び 小田急線大和駅南口より4分	046-262-6400		△	○	日曜、祝日	婦人科は 火・水・木のみ
東名厚木メディカル サテライトクリニック	小田急線・本厚木駅東口より バス15分	046-229-1937		○	○	日曜、祝日	
JA健康管理センター あつぎ	小田急線・本厚木駅南口より 送迎バス10分	046-229-3731	https://doc.kouseiren.net/ reservation/atsugi/	△	△	日曜、祝日、 第3土曜	
JA健康管理センター さがみはら	JR 横浜線、京王線・ 橋本駅北口より2分		https://doc.kouseiren.net/ reservation/sagamihara/	△	△		
相和会 相模原総合 健診センター	JR 横浜線・ 淵野辺駅北口より5分	042-753-3301	https://www.sowa-kai.jp/sagamihara/ dock/application/	△	○	日曜、祝日	
東海大学 医学部付属病院	小田急線・伊勢原駅より バス10分	0463-93-9600	https://kenshin.med.u-tokai.ac.jp/ form.php	△	×	日曜、祝日、 第2、4の土曜	
上大岡総合 健診センター	京急線・上大岡駅北口より1分	045-845-5543		×	△	月曜、日曜、祝日、 4/1-4、8/13-15、 12/29-31	レディースデーは 基本第1、3火曜 【木曜は婦人科なし】
京浜健診クリニック	京急線・金沢八景駅より10分	045-782-3222		△	△	月曜、日曜、祝日	
衣笠病院	JR 横須賀線・衣笠駅より5分	046-852-1116		△	○	土曜午後、 日曜、祝日	
藤沢総合 健診センター	藤沢駅南口より3分	0466-23-3211	https://www.fujisawa-junten.or.jp/	△	△	日曜、祝日	
茅ヶ崎徳洲会病院	JR 線・茅ヶ崎駅南口より5分	0467-89-2555		△	○	日曜、祝日	
湘南健診センター	JR 線・平塚駅北口より5分	0463-21-3811	https://www.shonankensin.jp/visit/	△	△	日曜、祝日	第3月曜
国際医療福祉大学 熱海病院	JR 東海道線・ 熱海駅改札口より8分	0557-81-9176		△	原則マンモ ※差額本人負担で エコー可	日曜、祝日、 4月の土曜	火曜は婦人科なし

○は無料で変更可能、△は差額本人負担で変更可能、×は変更不可

※差額本人負担額は変更になっている場合もありますので、病院にご確認ください。