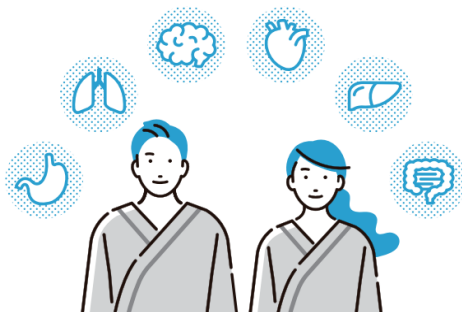


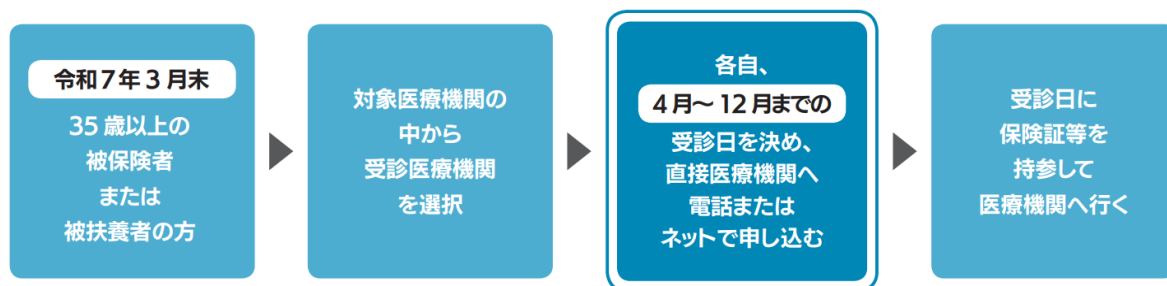
令和6年1月31日

令和6年度から

## 人間ドック予約方法が 変更となります！



### 受診までの流れ



	変更前	変更後
予約時期	毎年1月半ば～2月半ば	医療機関対応可能であればいつでもOK ※医療機関の予約枠がありますので、早めのご予約をおすすめします。
予約方法	健保マイポータル	医療機関の電話またはホームページ
受診可能期間	<b>4月～12月</b>	
対象者	年度末（令和7年3月末） <b>35歳以上の被保険者</b> および被扶養者	
本人負担額	<b>2万円</b> （オプションや検査変更部分の差額は本人負担）	

※ 医療機関により新年度予約開始日が異なりますので「別紙」参照の上、医療機関にご確認ください。

※ 休診日、レディースデー等の詳細は当健保ホームページ【けんぽだより1月号】に掲載。

以上



# 人間ドック検診機関受付開始状況

令和6年1月26日現在

医療機関	電話番号	web予約	申し込み開始
1 新百合ヶ丘総合病院	0120-700-098		2月1日より
2 ヘルチェック 川崎センター	0570-012-489	<a href="https://web.health-check.jp/webreserve/wpgLogin.aspx">https://web.health-check.jp/webreserve/wpgLogin.aspx</a>	受付中
3 相和会 横浜総合健診センター	045-461-1230	<a href="https://www.sowa-kai.jp/yokohama/dock/">https://www.sowa-kai.jp/yokohama/dock/</a>	受付中
4 横浜東口クリニック	045-453-3366		受付中
5 ヘルチェック 横浜東口センター	0570-012-489	<a href="https://www.health-check.jp/">https://www.health-check.jp/</a>	受付中
6 ヘルチェック レディース横浜			
7 ふれあい横浜ホスピタル	045-662-2489	<a href="https://www.fureai-g.or.jp/fyh-kenshin/form/application/">https://www.fureai-g.or.jp/fyh-kenshin/form/application/</a>	2月中旬より
8 アムスラント マーククリニック	045-222-5588	<a href="https://www.ams-dock.jp/apply/lmcl.html">https://www.ams-dock.jp/apply/lmcl.html</a>	受付中
9 相和会 みなとみらいメディカルスクエア	045-228-2000	<a href="https://www.sowa-kai.jp/yokohama/dock/">https://www.sowa-kai.jp/yokohama/dock/</a>	受付中
10 神奈川総合健診センター	045-333-8711	<a href="http://www.rfk.or.jp/contact/ningendock.html">http://www.rfk.or.jp/contact/ningendock.html</a>	2月中旬より
11 横浜鶴ヶ峰病院	0120-489-119	<a href="https://kenshin.junseikai.net/">https://kenshin.junseikai.net/</a>	3月開始
12 大和徳洲会病院	046-262-6400		受付中
13 東名厚木メディカルサテライトクリニック	046-229-1937		受付中
14 JA健康管理センター あつぎ	046-229-3731	<a href="https://doc.kouseiren.net/reservation/atsugi/">https://doc.kouseiren.net/reservation/atsugi/</a>	受付中
15 JA健康管理センター さがみはら		<a href="https://doc.kouseiren.net/reservation/sagamihara/">https://doc.kouseiren.net/reservation/sagamihara/</a>	受付中
16 相和会 相模原総合健診センター	042-753-3301	<a href="https://www.sowa-kai.jp/sagamihara/dock/application/">https://www.sowa-kai.jp/sagamihara/dock/application/</a>	受付中
17 東海大学医学部付属病院	0463-93-9600	<a href="https://kenshin.med.u-tokai.ac.jp/form.php">https://kenshin.med.u-tokai.ac.jp/form.php</a>	2月1日より
18 上大岡総合健診センター	045-845-5543		2月中旬より
19 京浜健診クリニック	045-782-3222		2月1日より
20 衣笠病院	046-852-1116		3月開始予定
21 藤沢総合健診センター	0466-23-3211	<a href="https://www.fujisawa-junten.or.jp/">https://www.fujisawa-junten.or.jp/</a>	3月開始
22 茅ヶ崎徳洲会病院	0467-89-2555		受付中
23 湘南健診センター	0463-21-3811	<a href="https://www.shonankensin.jp/visit/">https://www.shonankensin.jp/visit/</a>	3月1日より
24 国際医療福祉大学 熱海病院	0557-81-9176		2月1日より